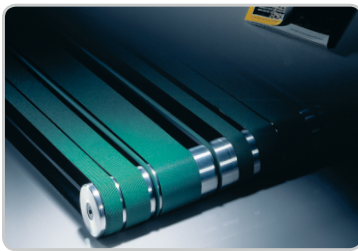
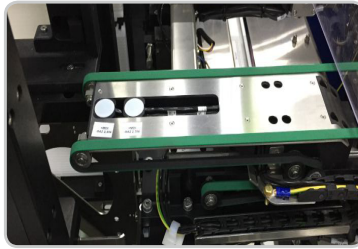
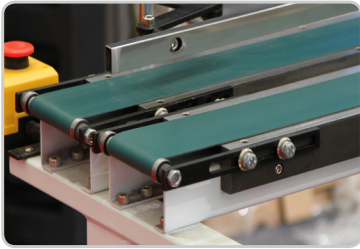
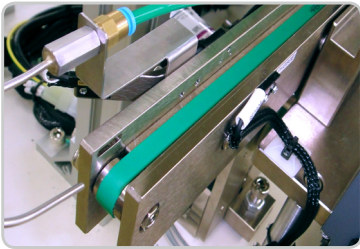




**VISBELT** 威艾仕工業皮帶 - 電子行業



威艾仕**VISBELT** 致力提供高質量的工業皮帶

## VISBELT 威艾仕工業皮帶

VISBELT是世界知名的傳動帶及輸送帶品牌。VISBELT的技術研發小組擁有多年工業皮帶製造經驗。VISBELT以不斷創新的概念在市場上推陳出新。VISBELT的高質量的工業皮帶產品及優質的服務，受到廣大客戶的認同，並在業界取得技術領先的地位。

VISBELT為中國電子機械客戶提供優質的產品與至誠的服務。VISBELT的生產中心提供的產品有：

電子元器件輸送皮帶，抗靜電輸送帶，耐高溫輸送帶，耐高溫圓帶，防靜電圓帶，耐高溫同步帶，防靜電同步帶，防靜電傳動皮帶等

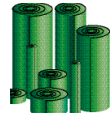


### VISBELT 威艾仕工業皮帶：

依市場需求向各  
創有生產中心訂  
購皮帶

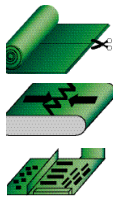


創有公司備有皮帶  
安全庫存，以保證  
快速的交期服務



依客戶需求提供  
加工服務

- ◇尺寸裁切
- ◇接着
- ◇打孔
- ◇擋板、裙邊、導條
- ◇包邊



客戶服務  
客戶諮詢  
技術支援



銷售



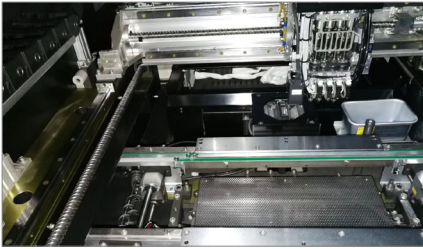
現場接着



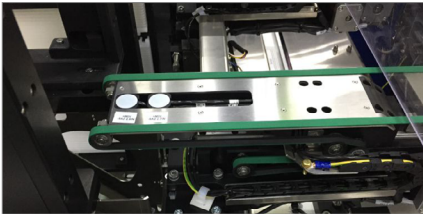
經驗交流  
技術培訓



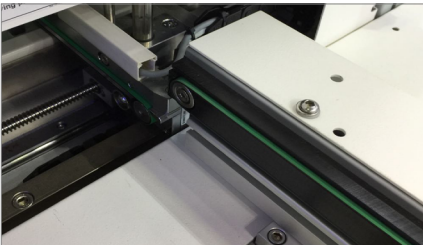
## VISBELT 威艾仕工業皮帶在電子行業的應用



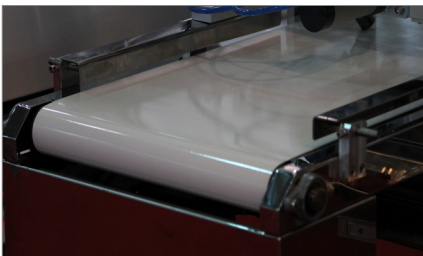
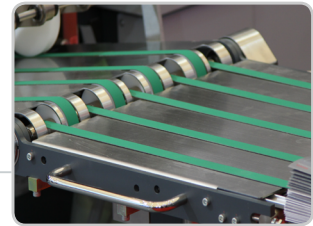
SMT貼片機皮帶, 軌道輸送帶, 高抗靜電, 各種尺寸可以加工



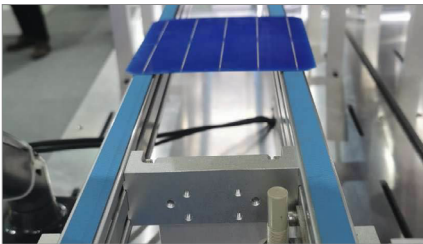
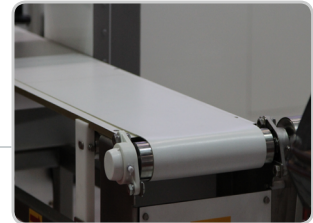
高抗靜電輸送帶, 任意尺寸可開裁加工



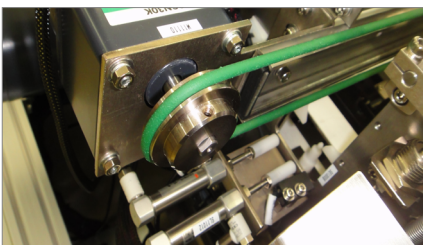
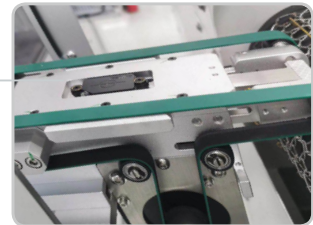
電子線路板輸送帶, 聯組輸送帶, 任意長度寬度可以開裁加工



耐高溫輸送帶, 耐溫300°C, 各種尺寸任意開裁加工



彈性高抗靜電輸送帶, 硅片輸送帶, 耐高溫彈性輸送帶耐溫250°C



抗靜電圓帶, 耐高溫圓帶耐溫250°C, 各種直徑尺寸可以提供



## VISBELT 威艾仕常用電子傳送帶技術參數

| 材料型號     | 底層  | 材質主體層 | 覆蓋層 | 顏色   | 厚度 (mm) | 最小輪徑 (mm) | 延伸1%所需之拉力 (N/mm) | 表面特性 | 接口方式 | 用途                       |
|----------|-----|-------|-----|------|---------|-----------|------------------|------|------|--------------------------|
| U-7DB    | PET | TPU   | TPU | 黑/黑  | 0.7     | 6         | 4                | 亞光   | 齒接   | 高抗靜電電子元件輸送帶, 電阻值10的6次方   |
| MVT-07E  | TPU | PET   | PET | 綠/黑  | 0.7     | 6         | 4                | 布紋   | 齒接   | 電子輸送帶, 低摩擦係數             |
| XVT-952A | PET | TPU   | TPU | 綠/淺灰 | 0.7     | 6         | 4                | 亞光   | 齒接   | 防靜電貼片機輸送帶                |
| FB-0     | PA  | PA    | NBR | 綠/黑  | 0.75    | 6         | 4                | 亞光   | 磨接   | 防靜電傳動帶, 電阻值10的7-9次方      |
| F-07UN   | PET | TPU   | TPU | 白/白  | 0.7     | 6         | 4                | 亞光   | 齒接   | 食品級輸送帶, 電子秤輸送帶           |
| F-07UA   | PET | TPU   | TPU | 白/白  | 0.7     | 6         | 4                | 光面   | 齒接   | 食品級輸送帶, 電子秤輸送帶           |
| U-9DB    | PET | TPU   | TPU | 黑/黑  | 0.9     | 8         | 5                | 亞光   | 齒接   | 高抗靜電電子元件輸送帶, 電阻值10的7次方   |
| MAM-09E  | TPU | PET   | TPU | 綠/黑  | 0.9     | 8         | 5                | 布紋   | 齒接   | 防靜電輸送帶, 輕型傳動             |
| ENI-5GB  | PET | PA    | PET | 綠/黑  | 1.0     | 8         | 4                | 布紋   | 齒接   | 電子元件輸送帶, 低摩擦表面           |
| SI-D10   | SI  | Fiber | SI  | 白/白  | 1.0     | 10        | 4                | 光面   | 硫化   | 耐高溫250°C輸送帶              |
| FB-10    | PA  | PA    | NBR | 綠/黑  | 1.0     | 10        | 5                | 平面   | 磨接   | 電子元件輸送帶, 電阻值10的7次方       |
| ENI-5BB  | PET | PA    | PET | 黑/黑  | 1.0     | 8         | 4                | 布紋   | 磨接   | 高抗靜電電子元件輸送帶, 電阻值10的5-6次方 |
| H-10AP   | PA  | PA    | PA  | 深綠   | 1.0     | 50        | 5                | 光面   | 磨接   | 表面光滑, 低摩擦係數滯留輸送帶         |
| GNU-5P   | PET | PA    | PA  | 深綠   | 1.0     | 40        | 5                | 布紋   | 磨接   | 表面低摩擦係數                  |
| MAB-11GB | TPU | TPU   | TPU | 綠/黑  | 1.1     | 10        | 1.3              | 細紋   | 齒接   | 硅片彈性輸送帶, 電子元件輸送帶, 防靜電    |
| UR-11DB  | TPU | TPU   | NBR | 黑/黑  | 1.1     | 10        | 1.3              | 布紋   | 齒接   | 耐磨導電級彈性帶10的5-6次方         |
| PA-11DR  | PA  | PA    | PA  | 灰    | 1.1     | 10        | 5                | 布紋   | 磨接   | 耐150°C輸送帶, 表面低摩擦係數       |
| U-11DB   | PET | PET   | TPU | 黑/黑  | 1.1     | 15        | 5                | 亞光   | 齒接   | 高抗靜電電子元件輸送帶, 電阻值10的6次方   |
| F-11NIB  | PET | TPU   | PET | 藍色   | 1.1     | 10        | 4                | 細布紋  | 齒接   | 低摩擦滯留輸送帶                 |
| UAG-5E   | PET | PET   | TPU | 綠/淺灰 | 1.2     | 20        | 5                | 亞光   | 齒接   | 電子元件輸送帶                  |
| UGB-5E   | PET | PET   | TPU | 綠/黑  | 1.2     | 20        | 5                | 亞光   | 齒接   | 電子元件輸送帶                  |
| FB-12    | PA  | PA    | NBR | 深綠/黑 | 1.2     | 15        | 5                | 平面   | 磨接   | 電子元件輸送帶, 電阻值10的7次方       |
| ENI-12EE | PET | TPU   | PET | 黑    | 1.2     | 20        | 5                | 布面   | 齒接   | 高抗靜電低摩擦係數滯留輸送帶           |
| FG-12    | PA  | PA    | NBR | 綠綠   | 1.25    | 15        | 6                | 布紋   | 磨接   | 電子元件輸送帶                  |
| F-13UNB  | PET | TPU   | TPU | 白/淡藍 | 1.3     | 15        | 5                | 亞光   | 齒接   | 電子元件輸送帶, 食品級             |
| M-14H    | NBR | TPU   | NBR | 綠/黑  | 1.5     | 15        | 2.4              | 細紋   | 齒接   | 彈性輸送帶, 防靜電               |
| U-15FNI  | PET | TPU   | PET | 淺灰   | 1.4     | 40        | 12               | 布紋   | 齒接   | 低摩擦滯留輸送帶                 |

## VISBELT 威艾仕常用電子傳送帶技術參數

| 材料型號     | 底層     | 材質主體層  | 覆蓋層    | 顏色   | 厚度 (mm) | 最小輪徑 (mm) | 延伸1%所需之拉力 (N/mm) | 表面特性 | 接口方式 | 用途                  |
|----------|--------|--------|--------|------|---------|-----------|------------------|------|------|---------------------|
| U-14DGM  | PET    | PET    | TPU    | 深綠   | 1.4     | 20        | 8                | 亞光   | 齒接   | 標準傳送帶               |
| FB-15    | PA     | PA     | NBR    | 綠/黑  | 1.5     | 20        | 8                | 平面   | 磨接   | 電子元件傳送帶             |
| M-5E     | NBR    | PET    | NBR    | 綠/黑  | 1.5     | 15        | 5                | 細紋   | 齒接   | 防靜電高速傳送帶            |
| UGB-8E   | PET    | PET    | TPU    | 綠/黑  | 1.5     | 20        | 8                | 亞光   | 齒接   | 防靜電電子元件傳送帶          |
| UGB-5EM  | PET    | PET    | TPU    | 綠/黑  | 1.5     | 25        | 5                | 布紋   | 齒接   | 表面粗紋高摩擦傳送帶          |
| F-15UAR  | PET    | PET    | SI     | 白    | 1.5     | 15        | 6                | 光面   | 齒接   | 表面耐高溫, 防粘平面傳送帶      |
| SI-15W   | SI     | SI     | SI     | 白    | 1.5     | 10        | 2                | 光面   | 硫化   | 耐高溫250°C彈性帶, 高溫硅片輸送 |
| U-17E    | PET    | PET    | TPU    | 黑    | 1.7     | 40        | 8                | 亞光   | 齒接   | 平面傳送帶               |
| P-20AGW  | PET    | PET    | PVC    | 綠    | 2.0     | 24        | 8                | 布紋   | 齒接   | 細布紋表面傳送帶            |
| SAW-20   | PET    | PET    | PVC    | 灰    | 2.0     | 25        | 8                | 鑽石紋  | 齒接   | 防靜電花紋傳送帶            |
| TC-20    | NBR    | PET    | NBR    | 淺綠/黑 | 2.0     | 25        | 10               | 平面   | 齒接   | 高強度輕型傳動帶            |
| P-20AGA  | PET    | PET    | PVC    | 綠/淺灰 | 2.0     | 24        | 8                | 光面   | 齒接   | 防靜電傳送帶              |
| P-20BNA  | PET    | PET    | PVC    | 黑/淺灰 | 2.0     | 24        | 8                | 亞光   | 齒接   | 防靜電傳送帶              |
| U-20BNAK | PET    | PET    | TPU    | 黑/淺灰 | 2.0     | 40        | 12               | 亞光   | 齒接   | 電子元件傳送帶             |
| V-8PH    | PUR    | PA     | NBR    | 綠/黑  | 2.0     | 20        | 7                | 布紋   | 磨接   | 高摩擦表面傳送帶            |
| SI-20W   | SI     | SI     | SI     | 白    | 2.0     | 15        | 2.7              | 平面   | 硫化   | 耐高溫250°C彈性帶         |
| U-22DGM  | PET    | PET    | TPU    | 綠/灰  | 2.2     | 40        | 12               | 亞光   | 齒接   | 電子元件傳送帶             |
| ENI-23EE | PET    | TPU    | PET    | 黑    | 2.3     | 50        | 12               | 布紋   | 齒接   | 高抗靜電低摩擦滯留輸送帶        |
| U-25BNAK | PET    | PET    | TPU    | 黑/白  | 2.5     | 60        | 20               | 亞光   | 齒接   | 電子元件傳送帶             |
| TC-25    | NBR    | PET    | NBR    | 淺綠/黑 | 2.5     | 50        | 11               | 細布紋  | 齒接   | 滾筒傳動帶, 輕型傳動帶, 高速傳動帶 |
| V-12PH   | PUR    | PA     | NBR    | 綠/黑  | 3.0     | 40        | 20               | 亞光   | 磨接   | 電子元件傳送帶, 電阻值10的7次方  |
| P-30AGA  | PET    | PVC    | PVC    | 綠/淺灰 | 3.0     | 48        | 12               | 光面   | 齒接   | 抗靜電傳送帶              |
| SI-30RC  | SI+PET | SI+PET | SI+COT | 咖紅   | 3.0     | 80        | 20               | 布紋   | 硫化   | 耐高溫180°C輸送帶         |
| SI-50RCA | SI+PET | SI+COT | SI     | 咖紅   | 5.0     | 120       | 30               | 光面   | 硫化   | 耐高溫180°C輸送帶         |

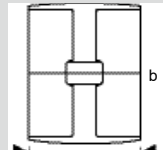
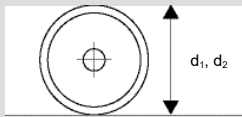
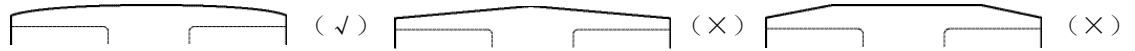
材料耐溫提示:

PU材料耐溫範圍 -30°C至80°C, PVC材料耐溫範圍 -10°C至70°C,  
NBR材料耐溫範圍 -20°C至100°C, SI硅膠耐溫-30°C至250°C



# VISBELT 威艾仕傳動帶輸送帶防跑偏滾輪設計

Pulley shape

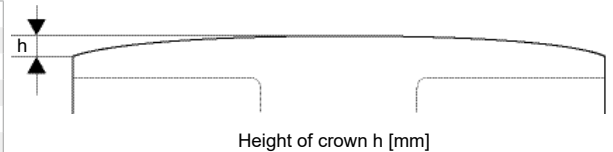


Rim width b [mm]

Pulley  $\varnothing$   $d_1$  or  $d_2$   
(standard  $\varnothing$ ) [mm]

25, 32, 40, 50      63, 71, 80, 90, 100      125, 140, 160      180, 200, 224, 250      280, 315, 355, 400

|      |     |     |     |     |     |
|------|-----|-----|-----|-----|-----|
| 40   | 0.3 |     |     |     |     |
| 50   | 0.3 |     |     |     |     |
| 63   | 0.3 | 0.3 |     |     |     |
| 71   | 0.3 | 0.3 |     |     |     |
| 80   | 0.3 | 0.3 |     |     |     |
| 90   | 0.3 | 0.3 |     |     |     |
| 100  | 0.3 | 0.3 |     |     |     |
| 112  | 0.3 | 0.3 |     |     |     |
| 125  | 0.3 | 0.4 | 0.4 |     |     |
| 140  | 0.3 | 0.4 | 0.4 |     |     |
| 160  | 0.3 | 0.4 | 0.4 |     |     |
| 180  | 0.3 | 0.4 | 0.4 | 0.5 |     |
| 200  | 0.3 | 0.5 | 0.6 | 0.5 |     |
| 224  | 0.3 | 0.5 | 0.6 | 0.5 |     |
| 250  | 0.3 | 0.5 | 0.6 | 0.7 |     |
| 280  | 0.3 | 0.5 | 0.6 | 0.7 | 0.7 |
| 315  | 0.3 | 0.5 | 0.6 | 0.7 | 0.7 |
| 355  | 0.3 | 0.5 | 0.6 | 0.7 | 0.7 |
| 400  | 0.3 | 0.6 | 0.7 | 0.8 | 0.9 |
| 450  | 0.3 | 0.6 | 0.7 | 0.8 | 0.9 |
| 500  | 0.3 | 0.6 | 0.7 | 0.8 | 0.9 |
| 560  | 0.3 | 0.6 | 0.7 | 0.8 | 0.9 |
| 630  | 0.3 | 0.6 | 0.7 | 0.8 | 0.9 |
| 710  | 0.3 | 0.6 | 0.7 | 0.8 | 0.9 |
| 800  | 0.4 | 0.7 | 0.8 | 0.9 | 1.0 |
| 900  | 0.4 | 0.7 | 0.8 | 0.9 | 1.0 |
| 1000 | 0.4 | 0.7 | 0.8 | 0.9 | 1.0 |
| 1120 | 0.5 | 0.8 | 0.9 | 1.0 | 1.1 |
| 1250 | 0.5 | 0.8 | 0.9 | 1.0 | 1.1 |
| 1400 | 0.5 | 0.8 | 0.9 | 1.0 | 1.1 |
| 1600 | 0.6 | 0.9 | 1.0 | 1.1 | 1.2 |
| 1800 | 0.6 | 0.9 | 1.0 | 1.1 | 1.2 |
| 2000 | 0.6 | 0.9 | 1.0 | 1.1 | 1.2 |



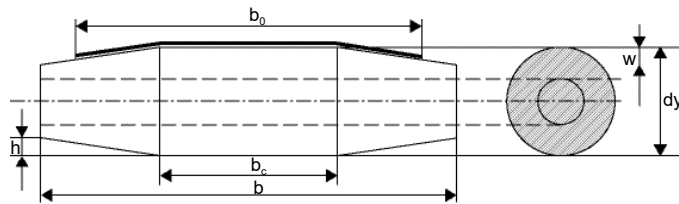
Height of crown h [mm]

## 输送带滚轮设计

$b_0 \leq 100$  mm:  $b = b_0 + 20$  mm

$b_0 > 100$  mm:  $b = (1.08 \cdot b_0) + 12$  mm

$$b_c = \frac{b_0}{2}$$



|            |              |        |        |        |        |        |        |        |        |        |            |
|------------|--------------|--------|--------|--------|--------|--------|--------|--------|--------|--------|------------|
| $d_1$ [mm] | $\leq 50.00$ | 100.00 | 150.00 | 200.00 | 250.00 | 300.00 | 350.00 | 400.00 | 450.00 | 500.00 | $> 500.00$ |
| h [mm]     | 0.25         | 0.35   | 0.45   | 0.55   | 0.65   | 0.75   | 0.85   | 0.95   | 1.05   | 1.15   | 1.5        |



威艾仕 **VISBELT** 工业皮带中国大陆总代理  
上海创有工业配件有限公司  
地址：上海市闵行区都会路1699号全方位科技园18幢A101  
电话：021-64300318 64300301  
邮箱：[shcy@createbelt.com](mailto:shcy@createbelt.com)  
网站：[www.createbelt.com](http://www.createbelt.com)

