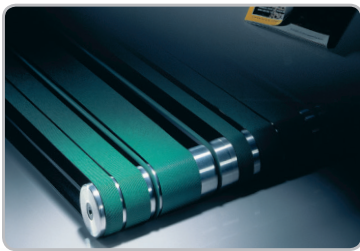
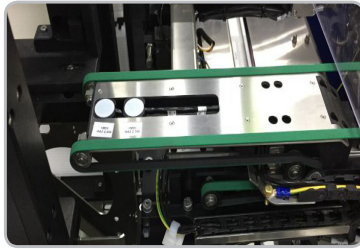
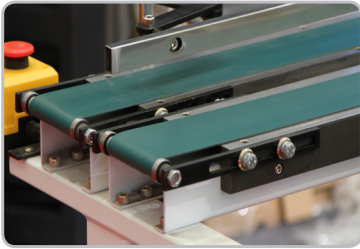




VISBELT 威艾仕工業皮帶 - 電子行業



威艾仕**VISBELT** 致力提供高質量的工業皮帶

VISBELT 威艾仕工業皮帶

VISBELT 是世界知名的傳動帶及輸送帶品牌。VISBELT 的技術研發小組擁有多年工業皮帶製造經驗。VISBELT 以不斷創新的概念在市場上推陳出新。VISBELT 的高質量的工業皮帶產品及優質的服務，受到廣大客戶的認同，並在業界取得技術領先的地位。

VISBELT 為中國電子機械客戶提供優質的產品與至誠的服務。VISBELT 的生產中心提供的產品有：

電子元器件輸送皮帶，抗靜電輸送帶，耐高溫輸送帶，耐高溫圓帶，防靜電圓帶，耐高溫同步帶，防靜電同步帶，防靜電傳動皮帶等



VISBELT 威艾仕工業皮帶：

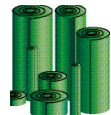
依市場需求向各
創有生產中心訂
購皮帶



客戶服務
客戶諮詢
技術支援



創有公司備有皮帶
安全庫存，以保證
快速的交期服務

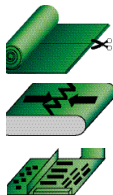


銷售



依客戶需求提供
加工服務

- ◇ 尺寸裁切
- ◇ 接着
- ◇ 打孔
- ◇ 擋板、裙邊、導條
- ◇ 包邊



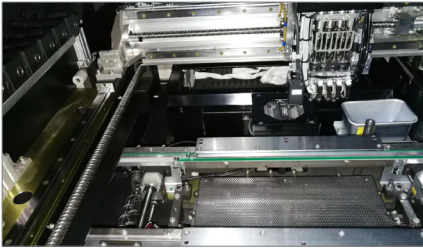
現場接着



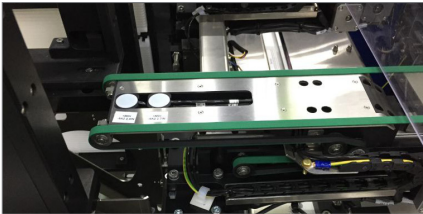
經驗交流
技術培訓



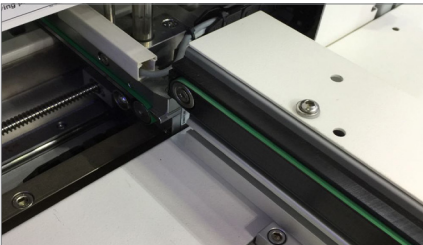
VISBELT 威艾仕工業皮帶在電子行業的應用



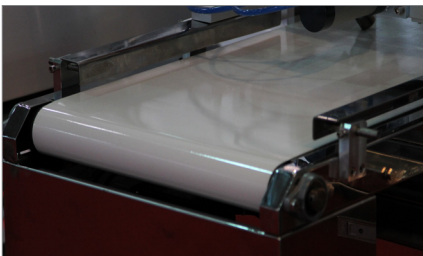
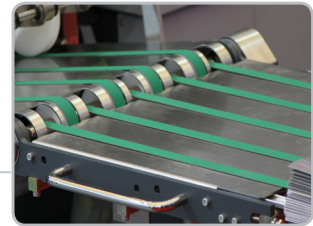
SMT貼片機皮帶, 軌道輸送帶, 高抗靜電, 各種尺寸可以加工



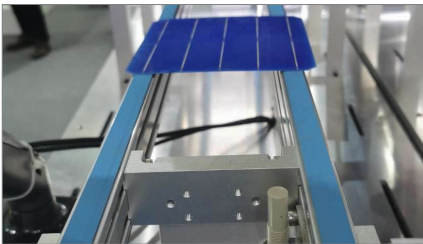
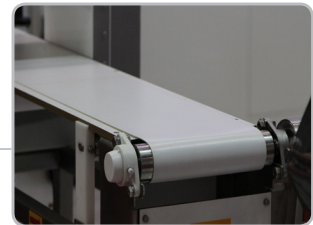
高抗靜電輸送帶, 任意尺寸可開裁加工



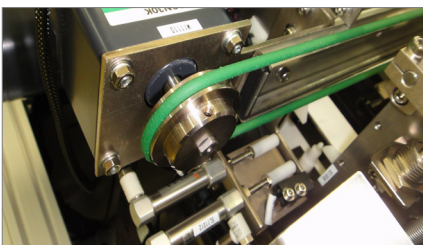
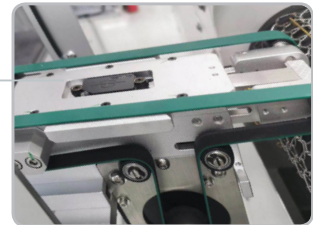
電子線路板輸送帶, 聯組輸送帶, 任意長度寬度可以開裁加工



耐高溫輸送帶, 耐溫300°C, 各種尺寸任意開裁加工



彈性高抗靜電輸送帶, 硅片輸送帶, 耐高溫彈性輸送帶耐溫250°C



抗靜電圓帶, 耐高溫圓帶耐溫250°C, 各種直徑尺寸可以提供



VISBELT 威艾仕常用電子傳送帶技術參數

材料型號	底層	材質主體層	覆蓋層	顏色	厚度 (mm)	最小輪徑 (mm)	拉力測試 (N/mm)	表面特性	接口方式	用途
U-7DB	PET	TPU	TPU	黑/黑	0.7	6	4	亞光	齒接	高抗靜電電子元件輸送帶,10-6E 符合RoHS
XVT-952A	PET	TPU	TPU	綠/淺灰	0.7	6	4	亞光	齒接	防靜電貼片機輸送帶符合RoHS
FB-0	PA	PA	NBR	綠/黑	0.75	6	4	亞光	磨接	防靜電傳動帶, 電阻值10的7-9次方
F-07UN	PET	TPU	TPU	白/白	0.7	6	4	亞光	齒接	食品級輸送帶,電子秤輸送帶符合RoHS
F-07UA	PET	TPU	TPU	白/白	0.7	6	4	光面	齒接	食品級輸送帶, 電子秤輸送帶符合RoHS
U-9DB	PET	TPU	TPU	黑/黑	0.9	8	5	亞光	齒接	高抗靜電電子元件輸送帶,符合RoHS
MAM-09E	TPU	PET	TPU	綠/黑	0.9	8	5	布紋	齒接	防靜電輸送帶, 輕型傳動
ENI-5GB	PET	PA	PET	綠/黑	1.0	8	4	布紋	齒接	電子元件輸送帶,低摩擦表面
SI-D10	SI	Fiber	SI	白/白	1.0	10	4	光面	硫化	耐高溫250°C輸送帶符合RoHS
FB-10	PA	PA	NBR	綠/黑	1.0	10	5	平面	磨接	電子元件輸送帶,電阻值10的7次方
ENI-5BB	PET	PA	PET	黑/黑	1.0	8	4	布紋	磨接	高抗靜電電子元件輸送帶,電阻值10的5-6次方
H-10AE	PA	PA	PA	深綠	1.0	40	5	光面	磨接	表面光滑, 背面布面低摩擦係數滯留輸送帶
GNU-5P	PET	PA	PA	深綠	1.0	40	5	布紋	磨接	表面低摩擦係數
MAB-11DGB	TPU	TPU	TPU	綠/黑	1.1	10	1.3	細紋	齒接	硅片彈性輸送帶, 電子元件輸送帶, 防靜電
UR-11DB	TPU	TPU	NBR	黑/黑	1.1	10	1.3	布紋	齒接	耐磨導電級彈性帶10的5-6次方
PA-11DR	PA	PA	PA	灰	1.1	10	5	布紋	磨接	耐150°C輸送帶, 表面低摩擦係數
U-11DB	PET	PET	TPU	黑/黑	1.1	15	5	亞光	齒接	高抗靜電電子元件輸送帶,電阻值10的6次方
F-11NIB	PET	TPU	PET	藍色	1.1	20	4	細布紋	齒接	低摩擦滯留輸送帶, 符合RoHS
UAG-5E	PET	PET	TPU	綠/淺灰	1.2	20	5	亞光	齒接	電子元件輸送帶符合RoHS
UGB-5E	PET	PET	TPU	綠/黑	1.2	20	5	亞光	齒接	電子元件輸送帶符合RoHS
FB-12	PA	PA	NBR	深綠/黑	1.2	15	5	平面	磨接	電子元件輸送帶,電阻值10的7次方
ENI-12EE	PET	TPU	PET	黑	1.2	20	5	布面	齒接	高抗靜電防塵滯留輸送帶符合RoHS
FG-12	PA	PA	NBR	綠綠	1.25	15	6	布紋	磨接	電子元件輸送帶
F-13UNB	PET	TPU	TPU	白/淡藍	1.3	15	5	亞光	齒接	電子元件輸送帶,食品級符合RoHS
M-14H	NBR	TPU	NBR	綠/黑	1.5	15	2.4	細紋	齒接	彈性輸送帶, 防靜電
U-15FNI	PET	TPU	PET	淺灰	1.4	40	12	布紋	齒接	低摩擦滯留輸送帶符合RoHS

VISBELT 威艾仕常用電子傳送帶技術參數

材料型號	底層	材質主體層	覆蓋層	顏色	厚度 (mm)	最小輪徑 (mm)	拉力測試 (N/mm)	表面特性	接口方式	用途
U-14DGM	PET	PET	TPU	深綠	1.4	20	8	亞光	齒接	標準傳送帶
FB-15	PA	PA	NBR	綠/黑	1.5	20	8	平面	磨接	電子元件傳送帶
M-5E	NBR	PET	NBR	綠/黑	1.5	15	5	細紋	齒接	防靜電高速傳送帶
U-15GEA	PET	PET	TPU	綠/黑	1.5	25	5	布紋	齒接	表面細布紋防靜電防毛邊傳送帶符合RoHS
F-15UAR	PET	PET	SI	白	1.5	15	6	光面	齒接	表面耐高溫, 防粘平面傳送帶符合RoHS
SI-15W	SI	SI	SI	白	1.5	10	2	光面	硫化	耐高溫250°C彈性帶, 高溫硅片輸送
U-17E	PET	PET	TPU	黑	1.7	40	8	亞光	齒接	平面傳送帶符合RoHS
P-20AGW	PET	PET	PVC	綠	2.0	24	8	布紋	齒接	細布紋表面傳送帶
SAW-20	PET	PET	PVC	灰	2.0	25	8	鑽石紋	齒接	防靜電花紋傳送帶
TC-20	NBR	PET	NBR	淺綠/黑	2.0	25	10	平面	齒接	高強度輕型傳動帶
P-20DGM	PET	PET	PVC	深綠/淺灰	2.0	24	8	亞光	齒接	經濟型傳送帶
P-20BNA	PET	PET	PVC	黑/淺灰	2.0	24	8	亞光	齒接	防靜電傳送帶
U-20BNAK	PET	PET	TPU	黑/淺灰	2.0	40	12	亞光	齒接	電子元件傳送帶
V-8PH	PUR	PA	NBR	綠/黑	2.0	20	7	布紋	磨接	高摩擦表面傳送帶
SI-20W	SI	SI	SI	白	2.0	15	2.7	平面	硫化	耐高溫250°C彈性帶
U-22DGM	PET	PET	TPU	綠/灰	2.2	40	12	亞光	齒接	中型物件傳送帶
ENI-23EE	PET	TPU	PET	黑	2.3	50	12	布紋	齒接	高抗靜電低摩擦滯留傳送帶符合RoHS
U-25BNAK	PET	PET	TPU	黑/白	2.5	60	20	亞光	齒接	電子元件傳送帶
TC-25	NBR	PET	NBR	淺綠/黑	2.5	50	11	細布紋	齒接	滾筒傳動帶, 輕型傳動帶, 高速傳動帶
V-12PH	PUR	PA	NBR	綠/黑	3.0	40	20	亞光	磨接	電子元件傳送帶, 電阻值10的7次方
U-30DGM	PET	PET	TPU	綠/灰	3.0	48	12	亞光	齒接	重型物件傳送帶
P-30AGA	PET	PVC	PVC	綠/淺灰	3.0	48	12	光面	齒接	抗靜電傳送帶
SI-30RC	SI+PET	SI+PET	SI+COT	咖紅	3.0	80	20	布紋	硫化	耐高溫180°C傳送帶
SI-50RCA	SI+PET	SI+COT	SI	咖紅	5.0	120	30	光面	硫化	耐高溫180°C傳送帶

材料提示:

PA尼龍材料耐溫範圍-20°C至100°C

PU聚氨酯材料耐溫範圍-30°C至80°C

PVC聚氯乙烯材料耐溫範圍-10°C至70°C

NBR合成橡膠材料耐溫範圍-20°C至100°C

SI矽膠耐溫-30°C至250°C

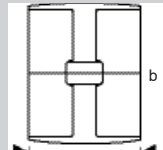
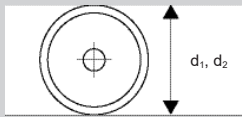
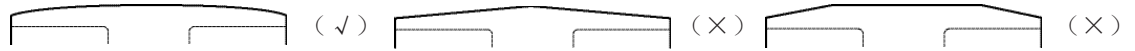
非彈性材料強度測試是在延伸1%的狀態下的強度

彈性材質的皮帶是在延伸6%的狀態下的測試強度

圓帶是在延伸8%的狀態下的測試強度

VISBELT 威艾仕傳動帶輸送帶防跑偏滾輪設計

Pulley shape

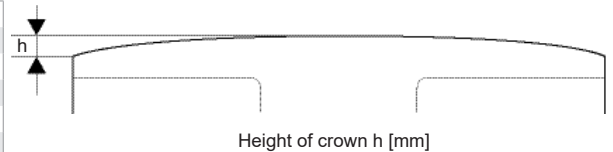


Rim width b [mm]

Pulley $\varnothing d_1$ or d_2
(standard \varnothing) [mm]

25, 32, 40, 50 63, 71, 80, 90, 100 125, 140, 160 180, 200, 224, 250 280, 315, 355, 400

40	0.3				
50	0.3				
63	0.3	0.3			
71	0.3	0.3			
80	0.3	0.3			
90	0.3	0.3			
100	0.3	0.3			
112	0.3	0.3			
125	0.3	0.4	0.4		
140	0.3	0.4	0.4		
160	0.3	0.4	0.4		
180	0.3	0.4	0.4	0.5	
200	0.3	0.5	0.6	0.5	
224	0.3	0.5	0.6	0.5	
250	0.3	0.5	0.6	0.7	
280	0.3	0.5	0.6	0.7	0.7
315	0.3	0.5	0.6	0.7	0.7
355	0.3	0.5	0.6	0.7	0.7
400	0.3	0.6	0.7	0.8	0.9
450	0.3	0.6	0.7	0.8	0.9
500	0.3	0.6	0.7	0.8	0.9
560	0.3	0.6	0.7	0.8	0.9
630	0.3	0.6	0.7	0.8	0.9
710	0.3	0.6	0.7	0.8	0.9
800	0.4	0.7	0.8	0.9	1.0
900	0.4	0.7	0.8	0.9	1.0
1000	0.4	0.7	0.8	0.9	1.0
1120	0.5	0.8	0.9	1.0	1.1
1250	0.5	0.8	0.9	1.0	1.1
1400	0.5	0.8	0.9	1.0	1.1
1600	0.6	0.9	1.0	1.1	1.2
1800	0.6	0.9	1.0	1.1	1.2
2000	0.6	0.9	1.0	1.1	1.2



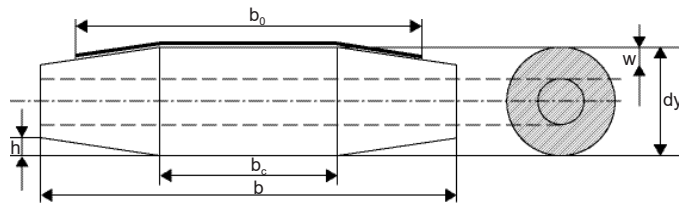
Height of crown h [mm]

输送带滚轮设计

$b_0 \leq 100$ mm: $b = b_0 + 20$ mm

$b_0 > 100$ mm: $b = (1.08 \cdot b_0) + 12$ mm

$$b_c = \frac{b_0}{2}$$



d_1 [mm]	≤ 50.00	100.00	150.00	200.00	250.00	300.00	350.00	400.00	450.00	500.00	> 500.00
h [mm]	0.25	0.35	0.45	0.55	0.65	0.75	0.85	0.95	1.05	1.15	1.5



威艾仕 **VISBELT** 工业皮带中国大陆总代理
上海创有工业配件有限公司
地址：上海市闵行区都会路1699号全方位科技园18幢A101
电话：021-64300318 64300301
邮箱：shcy@createbelt.com
网站：www.createbelt.com

